

Souvent, les nymphes elles-mêmes venaient contempler les ouvrages admirables d'Arachné. C'était un vrai plaisir non seulement de voir ses étoffes terminées mais encore de les lui voir faire, tant il y avait d'habileté dans son travail. C'était à croire qu'elle avait reçu les leçons de Pallas (une déesse de l'Olympe). Mais Arachné le niait et se vexait qu'on puisse la prendre pour une élève, même d'une maîtresse si célèbre. « Qu'elle lutte avec moi, disait-elle, et si je suis vaincue, je me soumettrai à tout. »

Pallas prit alors l'apparence d'une vieille femme ; elle recouvrit sa tête de faux cheveux blancs et appuya sur un baton ses membres affaiblis. Ainsi déguisée, elle se rendit chez Arachné et s'adressa à elle en ces termes :

« Les années amènent la sagesse et l'expérience. Écoute le conseil que j'ai à te donner. Sois entre toutes les mortelles la plus habile à façonner la laine ; mais ne prétends pas égaler une déesse, imprudente ! Implore le pardon de Pallas pour tes paroles. Si tu la supplies, elle te pardonnera.

- Tu n'as plus ta raison et ta longue vieillesse t'accable, lui répondit Arachné avec colère. Garde tes discours pour ta fille ou ta belle-fille. Je suis assez sage pour me conseiller moi-même et ma résolution n'a pas changé. Pourquoi Pallas ne vient-elle pas elle-même ? Pourquoi se dérobe-t-elle à la lutte ?

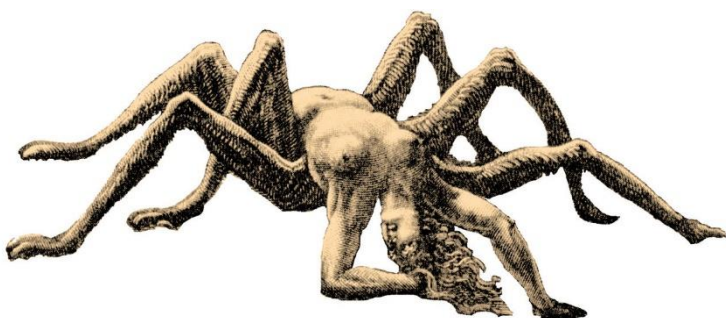
- Elle est venue », répondit alors Pallas en quittant son apparence de vieille femme.

Arachné rougit un instant, mais elle n'éprouva aucune peur.

Aussitôt, la déesse et la jeune femme installent leurs métiers à tisser et se mettent au travail. Pallas représente les dieux de l'Olympe dans toute leur majesté. Arachné, au contraire, montre les métamorphoses utilisées par les dieux pour abuser des femmes.

Pallas ne peut trouver aucun défaut dans l'ouvrage de sa rivale. Irritée d'un tel succès, elle déchire l'étoffe colorée d'Arachné qui reproduit les fautes des dieux. Ayant encore sa baton à la main, elle en frappe trois ou quatre fois le front d'Arachné. La malheureuse ne peut supporter cette offense et, poussée par la honte, elle se noue un lacet autour de la gorge. En la voyant pendue, Pallas prend pitié d'elle : « Vis, lui dit-elle, mais reste suspendue, misérable, toi ainsi que tous tes descendants ! » ; puis elle répand sur elle un poison. Aussitôt, les cheveux d'Arachné tombent ainsi que son nez et ses oreilles ; sa tête se rapetisse ; tout son corps se réduit ; de maigres doigts s'y attachent, pour lui servir de jambes ; tout le reste n'est plus qu'un ventre. Mais elle en tire encore du fil. Devenue araignée, elle s'applique, comme autrefois, à bien tisser ses toiles.

Ovide, *Métamorphoses*, livre VI écrit en l'an 1, traduit du latin par S. Eon du Val.



Arachné dessinée par Gustave Doré

Afin de vérifier ta compréhension du texte, surligne-la ou les bonnes réponses.

1. **Qui est Pallas ?** a) une princesse grecque b) la déesse grecque Athéna c) une humaine
2. **Quel est le talent d'Arachné ?** a) La guerre b) tisser c) cuisiner
3. **Une vieille dame se présente devant Arachné pour :** a) lui demander de s'excuser auprès de la Déesse. B) lui apporté de la laine. c) lui présenter sa fille.
4. **La vieille dame est en réalité :** a) sa mère b) la déesse c) une bergère
5. **En quoi consiste le défi entre Pallas et Arachné ?**
a) un concours de tapisserie b) une course de char c) un prix de beauté
6. **Qui a réalisé la plus belle œuvre ?** a) Les nymphes b) Pallas c) Arachné
7. **Que fait la déesse devant le résultat de ce défi ?** a) Elle détruit l'œuvre d'Arachné et la frappe b) Elle monte sur le podium et salue la perdante c) elle s'enfuit honteuse.
8. **Que devient Arachné ?** a) Elle se noue un lacet autour de la gorge pour se pendre. Elle est transformée en araignée par la déesse. C) Elle vend son œuvre et devient très riche.

Pour continuer :

1. Recherche et recopie les définitions des mots « métamorphose » et « araignée » sur la page de garde du chapitre, dans l'encadré « vocabulaire ».
2. Grâce à ta recherche dans le dictionnaire, peux-tu dire de quelle langue vient le mot « araignée » que constates-tu ?
3. Relève dans le texte les mots du champ lexical de la tapisserie. (rappel : un champ lexical est un ensemble de mots qui se rapportent tous à un même thème.)

J'interprète :

1. Que représente la tapisserie réalisée par Arachné. Pourquoi selon toi a-t-elle choisi ces images ?
2. La métamorphose d'Arachné est-elle une punition ou une récompense ? Justifie ta réponse en formulant des phrases complètes.